

Az SMA-val élő betegek állapotának stabilizálása fontos számukra



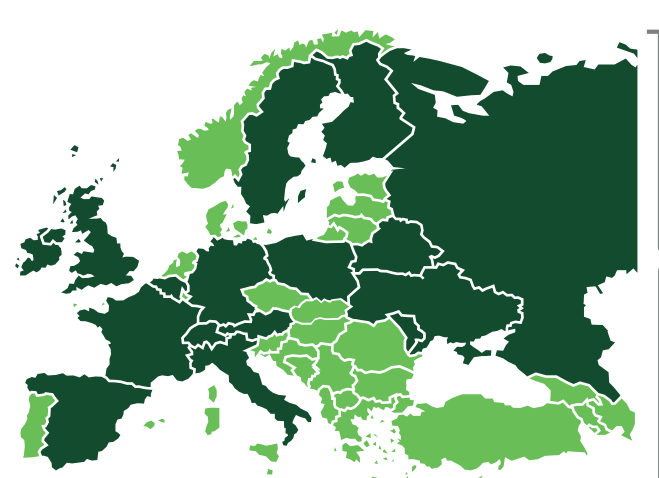
A BEAVATKOZÁS ELMARADÁSA ESETÉN A GERINC EREDETŰ IZOMSORVADÁSSAL (SMA) ÉLŐ EMBEREK BETEGSÉGE IDŐVEL ROSSZABBODIK...^{1,2}



...EZÉRT FONTOS A MOZGÁSSZERVEK MŰKÖDÉSÉNEK STABILIZÁLÁSA ÉS FENNTARTÁSA AMEDDIG CSAK LEHETSÉGES.

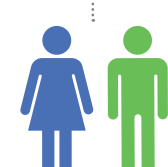
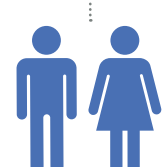
EZT GONDOLJÁK AZ SMA-VAL ÉLŐ EMBEREK ÉS GONDOZÓIK...

16 ORSZÁG



822 RÉSZTVEVŐ

A VIZSGÁLTBAN SZEREPLŐ SMA-VAL ÉLŐ EMBEREK 52%-A (425) 20 ÉVES VAGY ANNÁL IDŐSEBB FELNŐTT VOLT

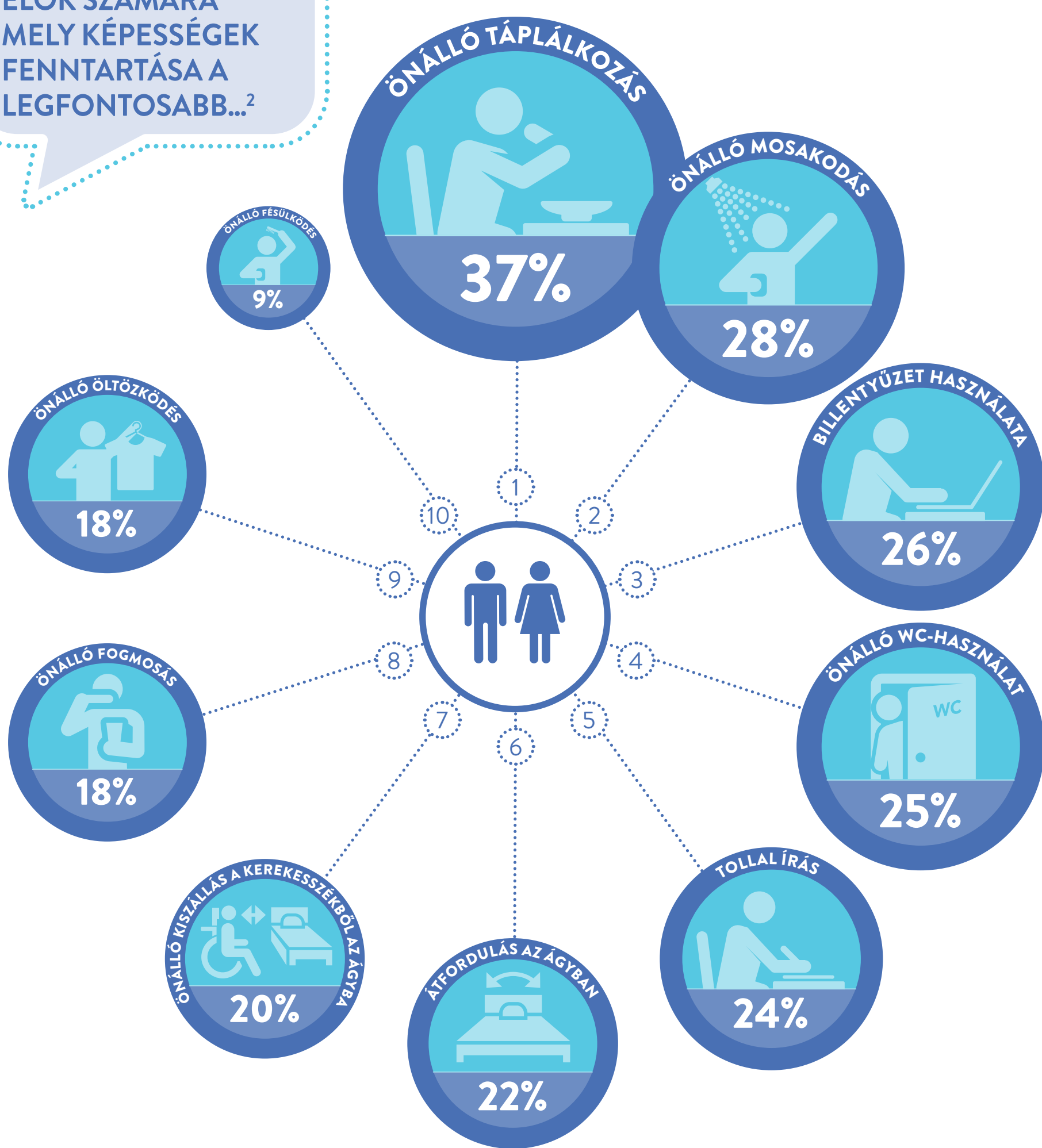


A II/III. típusú SMA által érintett emberek körében végzett közelmúltbeli felmérés felderítette az életminőségükre gyakorolt hatást és az ellátási lehetőségekkel kapcsolatos elvárásait²

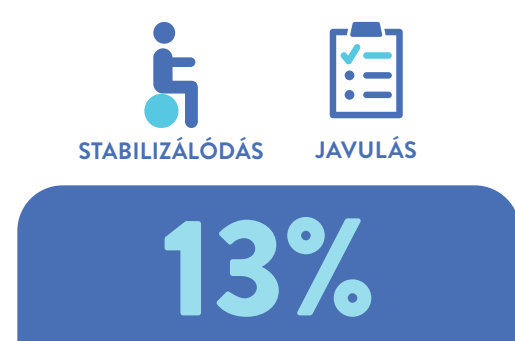
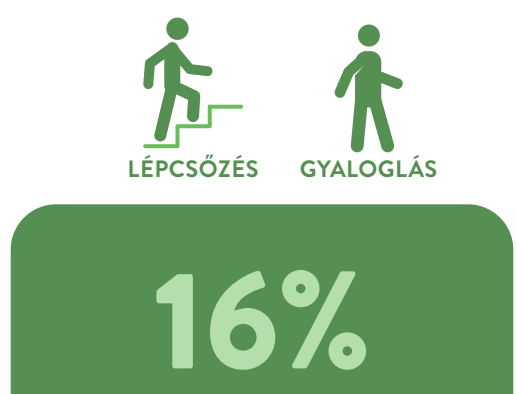
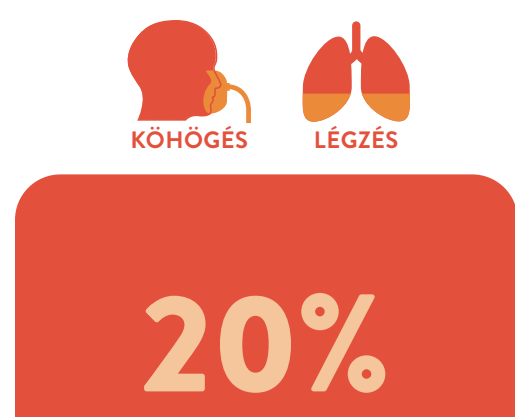
A KÉPESSÉGEK FENNTARTÁSA FONTOS AZ SMA-VAL ÉLŐK SZÁMÁRA. TEKINTSE MEG, MIT JELENT EZ SZÁMUKRA...²

81% ÚGY ÉREZTE, HOGY EZ JELENTŐS ELŐRELEPÉST KÉPVISELNE

TEKINTSE MEG, HOGY AZ SMA-VAL ÉLŐK SZÁMÁRA MELY KÉPESSÉGEK FENNTARTÁSA A LEGFONTOSABB...²



AZ SMA-VAL KAPCSOLATOS SZEMÉLYES TAPASZTALATAIK HATÁROZZÁK MEG, MILYEN EREDMÉNYEKET VÁRNAK A GONDOZÁSTÓL. TEKINTSE MEG, MI AZ, AMIT FONTOSNAK TALÁLTAK...²



MÉG MA BESZÉLJEN KEZELŐORVOSÁVAL!

SZÁMOS VÁLTOZÁS TÖRTÉNT AZ SMA KEZELÉSE ÉS A GONDOZÁSI LEHETŐSÉGEK TERÉN.

